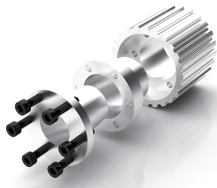
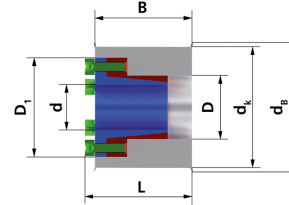


AT10/T10



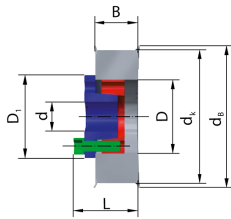
AT10

Einbauform 2



AT10

Einbauform 1



AT10

Riemenbreite b [mm]	Synchronscheibenbreite B [mm]	Zähnezahl z [mm]	d_K [mm]	d_B [mm]	L_{max} [mm]	D_1 [mm]	dxD [mm]	Einbauform
25	32	18	55,48	61	58	45	15 x 24	1
25	32	18	55,48	61	58	45	16 x 24	1
25	32	18	55,48	61	58	47	18 x 26	1
25	32	18	55,48	61	58	49	19 x 27	1
25	32	18	55,48	61	58	50	20 x 28	1
25	32	19	58,66	64	58	45	15 x 24	1
25	32	19	58,66	64	58	45	16 x 24	1
25	32	19	58,66	64	58	47	18 x 26	1
25	32	19	58,66	64	58	49	19 x 27	1
25	32	19	58,66	64	58	50	20 x 28	1
25	32	20	61,84	68	53	45	15 x 24	2
25	32	20	61,84	68	53	45	16 x 24	2
25	32	20	61,84	68	53	47	18 x 26	2
25	32	20	61,84	68	53	49	19 x 27	2
25	32	20	61,84	68	53	50	20 x 28	2
25	32	22	68,21	74	53	45	15 x 24	2
25	32	22	68,21	74	53	45	16 x 24	2
25	32	22	68,21	74	53	47	18 x 26	2
25	32	22	68,21	74	53	49	19 x 27	2
25	32	22	68,21	74	53	50	20 x 28	2
25	32	22	68,21	74	53	54	22 x 32	2
25	32	22	68,21	74	53	56	24 x 34	2
25	32	24	74,57	80	53	45	15 x 24	2
25	32	24	74,57	80	53	45	16 x 24	2
25	32	24	74,57	80	53	47	18 x 26	2
25	32	24	74,57	80	53	49	19 x 27	2
25	32	24	74,57	80	53	50	20 x 28	2
25	32	24	74,57	80	53	54	22 x 32	2
25	32	24	74,57	80	53	56	24 x 34	2
25	32	25	77,76	84	53	45	15 x 24	2
25	32	25	77,76	84	53	45	16 x 24	2

Riemenbreite b [mm]	Synchroneisenbreite B [mm]	Zähnezahl z [mm]	d_K [mm]	d_B [mm]	L_{max} [mm]	D_1 [mm]	dxD [mm]	Einbauform
25	32	25	77,76	84	53	47	18 x 26	2
25	32	25	77,76	84	53	49	19 x 27	2
25	32	25	77,76	84	53	50	20 x 28	2
25	32	25	77,76	84	53	54	22 x 32	2
25	32	25	77,76	84	53	56	24 x 34	2
25	32	27	84,12	90	53	45	15 x 24	2
25	32	27	84,12	90	53	45	16 x 24	2
25	32	27	84,12	90	53	47	18 x 26	2
25	32	27	84,12	90	53	49	19 x 27	2
25	32	27	84,12	90	53	50	20 x 28	2
25	32	27	84,12	90	53	54	22 x 32	2
25	32	27	84,12	90	53	56	24 x 34	2
25	32	30	93,67	99	53	45	15 x 24	2
25	32	30	93,67	99	53	45	16 x 24	2
25	32	30	93,67	99	53	47	18 x 26	2
25	32	30	93,67	99	53	49	19 x 27	2
25	32	30	93,67	99	53	50	20 x 28	2
25	32	30	93,67	99	53	54	22 x 32	2
25	32	30	93,67	99	53	56	24 x 34	2
25	32	32	100,04	106	40	62	16 x 55	2
25	32	32	100,04	106	40	62	18 x 55	2
25	32	32	100,04	106	40	62	19 x 55	2
25	32	32	100,04	106	40	62	20 x 55	2
25	32	32	100,04	106	40	62	22 x 55	2
25	32	32	100,04	106	40	62	24 x 55	2
25	32	32	100,04	106	40	62	25 x 55	2
25	32	32	100,04	106	40	62	28 x 55	2
25	32	32	100,04	106	40	62	30 x 55	2
25	32	32	100,04	106	40	72	32 x 65	2
25	32	32	100,04	106	40	72	35 x 65	2
25	32	32	100,04	106	40	72	38 x 65	2
25	32	32	100,04	106	40	72	40 x 65	2
25	32	36	112,77	118	40	62	16 x 55	2
25	32	36	112,77	118	40	62	18 x 55	2
25	32	36	112,77	118	40	62	19 x 55	2
25	32	36	112,77	118	40	62	20 x 55	2
25	32	36	112,77	118	40	62	22 x 55	2
25	32	36	112,77	118	40	62	24 x 55	2
25	32	36	112,77	118	40	62	25 x 55	2
25	32	36	112,77	118	40	62	28 x 55	2
25	32	36	112,77	118	40	62	30 x 55	2
25	32	36	112,77	118	40	72	32 x 65	2
25	32	36	112,77	118	40	72	35 x 65	2
25	32	36	112,77	118	40	72	38 x 65	2
25	32	36	112,77	118	40	72	40 x 65	2
25	32	40	125,5	131	40	62	16 x 55	2
25	32	40	125,5	131	40	62	18 x 55	2
25	32	40	125,5	131	40	62	19 x 55	2
25	32	40	125,5	131	40	62	20 x 55	2
25	32	40	125,5	131	40	62	22 x 55	2
25	32	40	125,5	131	40	62	24 x 55	2
25	32	40	125,5	131	40	62	25 x 55	2
25	32	40	125,5	131	40	62	28 x 55	2
25	32	40	125,5	131	40	62	30 x 55	2
25	32	40	125,5	131	40	72	32 x 65	2
25	32	40	125,5	131	40	72	35 x 65	2
25	32	40	125,5	131	40	72	38 x 65	2
25	32	40	125,5	131	40	72	40 x 65	2

Riemenbreite b [mm]	Synchroneisenbreite B [mm]	Zähnezahl z [mm]	d_K [mm]	d_B [mm]	L_{max} [mm]	D_1 [mm]	dxD [mm]	Einbauform
25	32	44	138,24	144	40	62	18 x 55	2
25	32	44	138,24	144	40	62	19 x 55	2
25	32	44	138,24	144	40	62	20 x 55	2
25	32	44	138,24	144	40	62	22 x 55	2
25	32	44	138,24	144	40	62	24 x 55	2
25	32	44	138,24	144	40	62	25 x 55	2
25	32	44	138,24	144	40	62	28 x 55	2
25	32	44	138,24	144	40	62	30 x 55	2
25	32	44	138,24	144	40	72	32 x 65	2
25	32	44	138,24	144	40	72	35 x 65	2
25	32	44	138,24	144	40	72	38 x 65	2
25	32	44	138,24	144	40	72	40 x 65	2
25	32	48	150,97	156	40	62	18 x 55	2
25	32	48	150,97	156	40	62	19 x 55	2
25	32	48	150,97	156	40	62	20 x 55	2
25	32	48	150,97	156	40	62	22 x 55	2
25	32	48	150,97	156	40	62	24 x 55	2
25	32	48	150,97	156	40	62	25 x 55	2
25	32	48	150,97	156	40	62	28 x 55	2
25	32	48	150,97	156	40	62	30 x 55	2
25	32	48	150,97	156	40	72	32 x 65	2
25	32	48	150,97	156	40	72	35 x 65	2
25	32	48	150,97	156	40	72	38 x 65	2
25	32	48	150,97	156	40	72	40 x 65	2
25	32	60	189,17	195	40	62	18 x 55	2
25	32	60	189,17	195	40	62	19 x 55	2
25	32	60	189,17	195	40	62	20 x 55	2
25	32	60	189,17	195	40	62	22 x 55	2
25	32	60	189,17	195	40	62	24 x 55	2
25	32	60	189,17	195	40	62	25 x 55	2
25	32	60	189,17	195	40	62	28 x 55	2
25	32	60	189,17	195	40	62	30 x 55	2
25	32	60	189,17	195	40	72	32 x 65	2
25	32	60	189,17	195	40	72	35 x 65	2
25	32	60	189,17	195	40	72	38 x 65	2
25	32	60	189,17	195	40	72	40 x 65	2
32	40	15	45,93	52	66	45	15 x 24	1
32	40	15	45,93	52	66	45	16 x 24	1
32	40	15	45,93	52	66	47	18 x 26	1
32	40	16	49,11	55	66	45	15 x 24	1
32	40	16	49,11	55	66	47	16 x 24	1
32	40	16	49,11	55	66	47	18 x 26	1
32	40	18	55,48	61	66	45	15 x 24	1
32	40	18	55,48	61	66	45	16 x 24	1
32	40	18	55,48	61	66	47	18 x 26	1
32	40	19	58,66	64	66	45	15 x 24	1
32	40	19	58,66	64	66	45	16 x 24	1
32	40	19	58,66	64	66	47	18 x 26	1
32	40	19	58,66	64	66	49	19 x 27	1
32	40	19	58,66	64	66	50	20 x 28	1
32	40	20	61,84	68	56	45	15 x 24	2
32	40	20	61,84	68	56	45	16 x 24	2
32	40	20	61,84	68	56	47	18 x 26	2
32	40	20	61,84	68	56	49	19 x 27	2
32	40	20	61,84	68	56	50	20 x 28	2
32	40	22	68,21	74	56	45	15 x 24	2
32	40	22	68,21	74	56	45	16 x 24	2
32	40	22	68,21	74	56	47	18 x 26	2

Riemenbreite b [mm]	Synchroneisenbreite B [mm]	Zähnezahl z [mm]	d_K [mm]	d_B [mm]	L_{max} [mm]	D_1 [mm]	dxD [mm]	Einbauform
32	40	22	68,21	74	56	49	19 x 27	2
32	40	22	68,21	74	56	50	20 x 28	2
32	40	22	68,21	74	56	54	22 x 32	2
32	40	22	68,21	74	56	56	24 x 34	2
32	40	24	74,57	80	56	45	15 x 24	2
32	40	24	74,57	80	56	45	16 x 24	2
32	40	24	74,57	80	56	47	18 x 26	2
32	40	24	74,57	80	56	49	19 x 27	2
32	40	24	74,57	80	56	50	20 x 28	2
32	40	24	74,57	80	56	54	22 x 32	2
32	40	24	74,57	80	56	56	24 x 34	2
32	40	25	77,76	84	56	45	15 x 24	2
32	40	25	77,76	84	56	45	16 x 24	2
32	40	25	77,76	84	56	47	18 x 26	2
32	40	25	77,76	84	56	49	19 x 27	2
32	40	25	77,76	84	56	50	20 x 28	2
32	40	25	77,76	84	56	54	22 x 32	2
32	40	25	77,76	84	56	56	24 x 34	2
32	40	27	84,12	90	56	45	15 x 24	2
32	40	27	84,12	90	56	45	16 x 24	2
32	40	27	84,12	90	56	47	18 x 26	2
32	40	27	84,12	90	56	49	19 x 27	2
32	40	27	84,12	90	56	50	20 x 28	2
32	40	27	84,12	90	56	54	22 x 32	2
32	40	27	84,12	90	56	56	24 x 34	2
32	40	30	93,67	99	56	45	15 x 24	2
32	40	30	93,67	99	56	45	16 x 24	2
32	40	30	93,67	99	56	47	18 x 26	2
32	40	30	93,67	99	56	49	19 x 27	2
32	40	30	93,67	99	56	50	20 x 28	2
32	40	30	93,67	99	56	54	22 x 32	2
32	40	30	93,67	99	56	56	24 x 34	2
32	40	32	100,04	106	48	62	14 x 55	2
32	40	32	100,04	106	48	62	16 x 55	2
32	40	32	100,04	106	48	62	18 x 55	2
32	40	32	100,04	106	48	62	19 x 55	2
32	40	32	100,04	106	48	62	20 x 55	2
32	40	32	100,04	106	48	62	22 x 55	2
32	40	32	100,04	106	48	62	24 x 55	2
32	40	32	100,04	106	48	62	25 x 55	2
32	40	32	100,04	106	48	62	28 x 55	2
32	40	32	100,04	106	48	62	30 x 55	2
32	40	32	100,04	106	48	72	32 x 65	2
32	40	32	100,04	106	48	72	35 x 65	2
32	40	32	100,04	106	48	72	38 x 65	2
32	40	32	100,04	106	48	72	40 x 65	2
32	40	36	112,77	118	48	62	14 x 55	2
32	40	36	112,77	118	48	62	16 x 55	2
32	40	36	112,77	118	48	62	18 x 55	2
32	40	36	112,77	118	48	62	19 x 55	2
32	40	36	112,77	118	48	62	20 x 55	2
32	40	36	112,77	118	48	62	22 x 55	2
32	40	36	112,77	118	48	62	24 x 55	2
32	40	36	112,77	118	48	62	25 x 55	2
32	40	36	112,77	118	48	62	28 x 55	2
32	40	36	112,77	118	48	62	30 x 55	2
32	40	36	112,77	118	48	72	32 x 65	2
32	40	36	112,77	118	48	72	35 x 65	2

Riemenbreite b [mm]	Synchroneisenbreite B [mm]	Zähnezahl z [mm]	d_K [mm]	d_B [mm]	L_{max} [mm]	D_1 [mm]	dxD [mm]	Einbauform
32	40	36	112,77	118	48	72	38 x 65	2
32	40	36	112,77	118	48	72	40 x 65	2
32	40	40	125,5	131	48	62	14 x 55	2
32	40	40	125,5	131	48	62	16 x 55	2
32	40	40	125,5	131	48	62	18 x 55	2
32	40	40	125,5	131	48	62	19 x 55	2
32	40	40	125,5	131	48	62	20 x 55	2
32	40	40	125,5	131	48	62	22 x 55	2
32	40	40	125,5	131	48	62	24 x 55	2
32	40	40	125,5	131	48	62	25 x 55	2
32	40	40	125,5	131	48	62	28 x 55	2
32	40	40	125,5	131	48	62	30 x 55	2
32	40	40	125,5	131	48	72	32 x 65	2
32	40	40	125,5	131	48	72	35 x 65	2
32	40	40	125,5	131	48	72	38 x 65	2
32	40	40	125,5	131	48	72	40 x 65	2
32	40	44	138,24	144	48	62	14 x 55	2
32	40	44	138,24	144	48	62	16 x 55	2
32	40	44	138,24	144	48	62	18 x 55	2
32	40	44	138,24	144	48	62	19 x 55	2
32	40	44	138,24	144	48	62	20 x 55	2
32	40	44	138,24	144	48	62	22 x 55	2
32	40	44	138,24	144	48	62	24 x 55	2
32	40	44	138,24	144	48	62	25 x 55	2
32	40	44	138,24	144	48	62	28 x 55	2
32	40	44	138,24	144	48	62	30 x 55	2
32	40	44	138,24	144	48	72	32 x 65	2
32	40	44	138,24	144	48	72	35 x 65	2
32	40	44	138,24	144	48	72	38 x 65	2
32	40	44	138,24	144	48	72	40 x 65	2
32	40	48	150,97	156	48	62	14 x 55	2
32	40	48	150,97	156	48	62	16 x 55	2
32	40	48	150,97	156	48	62	18 x 55	2
32	40	48	150,97	156	48	62	19 x 55	2
32	40	48	150,97	156	48	62	20 x 55	2
32	40	48	150,97	156	48	62	22 x 55	2
32	40	48	150,97	156	48	62	24 x 55	2
32	40	48	150,97	156	48	62	25 x 55	2
32	40	48	150,97	156	48	62	28 x 55	2
32	40	48	150,97	156	48	62	30 x 55	2
32	40	48	150,97	156	48	72	32 x 65	2
32	40	48	150,97	156	48	72	35 x 65	2
32	40	48	150,97	156	48	72	38 x 65	2
32	40	48	150,97	156	48	72	40 x 65	2
32	40	60	189,17	195	48	62	14 x 55	2
32	40	60	189,17	195	48	62	16 x 55	2
32	40	60	189,17	195	48	62	18 x 55	2
32	40	60	189,17	195	48	62	19 x 55	2
32	40	60	189,17	195	48	62	20 x 55	2
32	40	60	189,17	195	48	62	22 x 55	2
32	40	60	189,17	195	48	62	24 x 55	2
32	40	60	189,17	195	48	62	25 x 55	2
32	40	60	189,17	195	48	62	28 x 55	2
32	40	60	189,17	195	48	62	30 x 55	2
32	40	60	189,17	195	48	72	32 x 65	2
32	40	60	189,17	195	48	72	35 x 65	2
32	40	60	189,17	195	48	72	38 x 65	2
32	40	60	189,17	195	48	72	40 x 65	2

Riemenbreite b [mm]	Synchroneisenbreite B [mm]	Zähnezahl z [mm]	d _K [mm]	d _B [mm]	L _{max} [mm]	D ₁ [mm]	dxD [mm]	Einbauform
50	56	20	61,84	68	72	62	16 x 55	1
50	56	20	61,84	68	72	62	18 x 55	1
50	56	20	61,84	68	72	62	19 x 55	1
50	56	20	61,84	68	72	62	20 x 55	1
50	56	22	68,21	74	72	62	16 x 55	1
50	56	22	68,21	74	72	62	18 x 55	1
50	56	22	68,21	74	72	62	19 x 55	1
50	56	22	68,21	74	72	62	20 x 55	1
50	56	22	68,21	74	72	62	22 x 55	1
50	56	22	68,21	74	72	62	24 x 55	1
50	56	24	74,57	80	72	62	16 x 55	1
50	56	24	74,57	80	72	62	18 x 55	1
50	56	24	74,57	80	72	62	19 x 55	1
50	56	24	74,57	80	72	62	20 x 55	1
50	56	24	74,57	80	72	62	22 x 55	1
50	56	24	74,57	80	72	62	24 x 55	1
50	56	25	77,76	84	64	62	16 x 55	2
50	56	25	77,76	84	64	62	18 x 55	2
50	56	25	77,76	84	64	62	19 x 55	2
50	56	25	77,76	84	64	62	20 x 55	2
50	56	25	77,76	84	64	62	22 x 55	2
50	56	25	77,76	84	64	56	24 x 55	2
50	56	27	84,12	90	64	44	16 x 55	2
50	56	27	84,12	90	64	47	18 x 55	2
50	56	27	84,12	90	64	48	19 x 55	2
50	56	27	84,12	90	64	49	20 x 55	2
50	56	27	84,12	90	64	54	22 x 55	2
50	56	27	84,12	90	64	56	24 x 55	2
50	56	30	93,67	99	64	44	14 x 55	2
50	56	30	93,67	99	64	44	16 x 55	2
50	56	30	93,67	99	64	47	18 x 55	2
50	56	30	93,67	99	64	48	19 x 55	2
50	56	30	93,67	99	64	49	20 x 55	2
50	56	30	93,67	99	64	54	22 x 55	2
50	56	30	93,67	99	64	56	24 x 55	2
50	56	32	100,04	106	64	62	18 x 55	2
50	56	32	100,04	106	64	62	19 x 55	2
50	56	32	100,04	106	64	62	20 x 55	2
50	56	32	100,04	106	64	62	22 x 55	2
50	56	32	100,04	106	64	62	24 x 55	2
50	56	32	100,04	106	64	62	25 x 55	2
50	56	32	100,04	106	64	62	28 x 55	2
50	56	32	100,04	106	64	62	30 x 55	2
50	56	32	100,04	106	64	72	32 x 65	2
50	56	32	100,04	106	64	72	35 x 65	2
50	56	32	100,04	106	64	72	38 x 65	2
50	56	32	100,04	106	64	72	40 x 65	2
50	56	36	112,77	118	64	62	18 x 55	2
50	56	36	112,77	118	64	62	19 x 55	2
50	56	36	112,77	118	64	62	20 x 55	2
50	56	36	112,77	118	64	62	22 x 55	2
50	56	36	112,77	118	64	62	24 x 55	2
50	56	36	112,77	118	64	62	25 x 55	2
50	56	36	112,77	118	64	62	28 x 55	2
50	56	36	112,77	118	64	62	30 x 55	2
50	56	36	112,77	118	64	72	32 x 65	2
50	56	36	112,77	118	64	72	35 x 65	2
50	56	36	112,77	118	64	72	38 x 65	2

Riemenbreite b [mm]	Synchroneisenbreite B [mm]	Zähnezahl z [mm]	d_K [mm]	d_B [mm]	L_{max} [mm]	D_1 [mm]	dxD [mm]	Einbauform
50	56	36	112,77	118	64	72	40 x 65	2
50	56	40	125,5	131	64	62	18 x 55	2
50	56	40	125,5	131	64	62	19 x 55	2
50	56	40	125,5	131	64	62	20 x 55	2
50	56	40	125,5	131	64	62	22 x 55	2
50	56	40	125,5	131	64	62	24 x 55	2
50	56	40	125,5	131	64	62	25 x 55	2
50	56	40	125,5	131	64	62	28 x 55	2
50	56	40	125,5	131	64	62	30 x 55	2
50	56	40	125,5	131	64	72	32 x 65	2
50	56	40	125,5	131	64	72	35 x 65	2
50	56	40	125,5	131	64	72	38 x 65	2
50	56	40	125,5	131	64	72	40 x 65	2
50	56	44	138,24	144	64	62	18 x 55	2
50	56	44	138,24	144	64	62	19 x 55	2
50	56	44	138,24	144	64	62	20 x 55	2
50	56	44	138,24	144	64	62	22 x 55	2
50	56	44	138,24	144	64	62	24 x 55	2
50	56	44	138,24	144	64	62	25 x 55	2
50	56	44	138,24	144	64	62	28 x 55	2
50	56	44	138,24	144	64	62	30 x 55	2
50	56	44	138,24	144	64	72	32 x 65	2
50	56	44	138,24	144	64	72	35 x 65	2
50	56	44	138,24	144	64	72	38 x 65	2
50	56	44	138,24	144	64	72	40 x 65	2
50	56	48	150,97	156	64	62	20 x 55	2
50	56	48	150,97	156	64	62	22 x 55	2
50	56	48	150,97	156	64	62	24 x 55	2
50	56	48	150,97	156	64	62	25 x 55	2
50	56	48	150,97	156	64	62	28 x 55	2
50	56	48	150,97	156	64	62	30 x 55	2
50	56	48	150,97	156	64	72	32 x 65	2
50	56	48	150,97	156	64	72	35 x 65	2
50	56	48	150,97	156	64	72	38 x 65	2
50	56	48	150,97	156	64	72	40 x 65	2
50	56	60	189,17	195	64	62	20 x 55	2
50	56	60	189,17	195	64	62	22 x 55	2
50	56	60	189,17	195	64	62	24 x 55	2
50	56	60	189,17	195	64	62	25 x 55	2
50	56	60	189,17	195	64	62	28 x 55	2
50	56	60	189,17	195	64	62	30 x 55	2
50	56	60	189,17	195	64	72	32 x 65	2
50	56	60	189,17	195	64	72	35 x 65	2
50	56	60	189,17	195	64	72	38 x 65	2
50	56	60	189,17	195	64	72	40 x 65	2